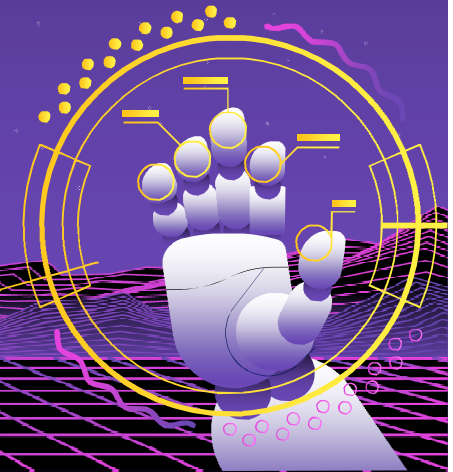


*Café para la transformación,  
la universidad del futuro*



*María Alejandra Villasmil Rubio*

Coffee



*No es que el café me dé insomnio, es que me hace soñar despierto.  
Anónimo*

## *Estrategias de comunicación lingüística para este conversatorio:*

- ***Símbolos*** (forma segura del lenguaje)
- ***Mitos*** (las verdades más profundas deben ser anunciadas a través de los mitos. *Cerremos un momento los ojos a las fórmulas de la ciencia para abrir los oídos al lenguaje de la mitología.* Arnold Toynbee, A Study of History, [in 12 Vols. 1934–1961], Vol. I, p. 271.)
- ***Forma verbal*** (expresiones creadas por la fuerza de la experiencia interna)



# *Premisa*

Vamos a hablar un poco de historia , pero  
trataremos de hacerlo solo si la hemos  
vivido...

**¿Sabías que todos los humanos tenemos  
un superpoder?**

**YNH**



Los grandes cambios siempre  
aterrojan a las personas.

**Si nos mantenemos en la pura realidad, sin mezclar en ella algo de ficción, poca gente nos seguirá. YNH**

# *Posturas transformadoras*

*01*

*Actualmente ¿Cuál es el rol de la universidad?*

*02*

*¿Qué es la universidad del Futuro?*

*03*

*¿Cuál debería ser el rol de la Universidad en la nueva sociedad?*

*04*

*¿Hacia dónde debe perfilarse?*

*05*

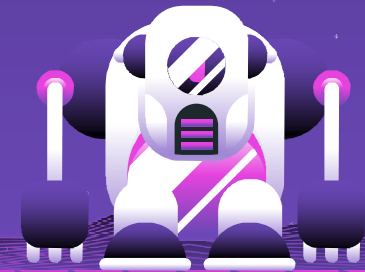
*¿Qué debemos hacer para adaptar nuestra universidad a la universidad del futuro?*

*Conclusiones*

01

# *¿Cuál es el rol de la universidad?*

DILUCIDAR SI DEBEMOS AMPLIAR NUESTRA  
VISIÓN O REDUCIRLA





# *Consciencia universitaria*

Se requiere una depuración psíquica que involucre la detección de improntas originarias disfuncionales para rehacer el pensamiento crítico universitario. En otras palabras, labrar una nueva cultura universitaria.

**Sustento epistemológico: la Teoría de los Recursos y las Capacidades**



# *Universidad del Futuro*



## *Pedagogía*

Educación Cuántica



## *Estructura*

Matricial



## *Sistema de Gobierno*

Enfocado en  
autoridad estudiantil



## *Extensión*

Proyecto Mentoring



*Gestión transpersonal del conocimiento*



“La imaginación es más importante que el conocimiento.”

*—Yuval Noah Harari*

# ¿Cuál debería ser el rol de la Universidad en la nueva sociedad?

## Reconducción humana

Búsqueda de la razón existencial

01

*Inmanencia*

Perfiles profesionales

02

*Trascendencia*

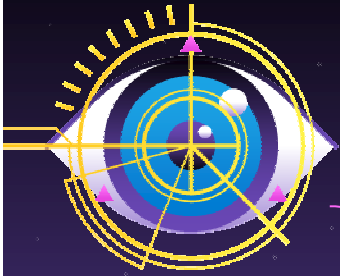
Énfasis en la  
Formación Integral

03

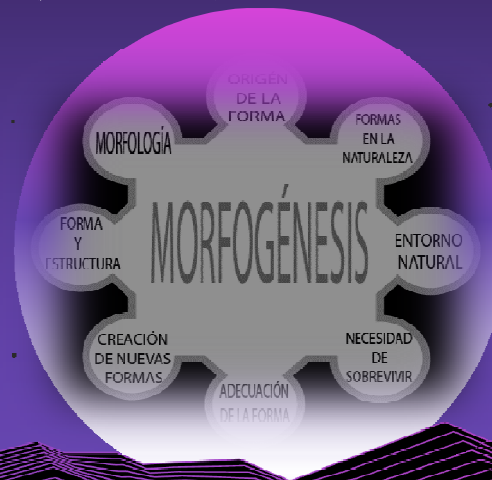
*Liberación*

Evolución de la  
Consciencia

*Rebelión como acto social*



# Los Depredadores de la Universidad



¿Conductas Omniscientes?!



**Órgano de  
KUNDABÚFFER**

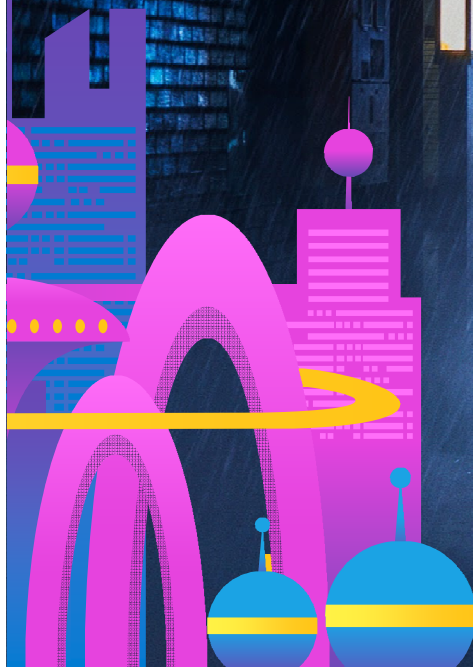
## *El Modelo Educativo Éter*

Ligero para un camino engorroso, se fundamenta en la liberación de un pasado que, aún cargado de errores, materializó hechos cuya narrativa minuciosa proyecta un enfoque claro, simple y definido. Una realidad, que parte de una creencia limpia, liberadora, posiblemente trascendente... La Dualidad, no viene para seguir fragmentando, en vitalidad es unión de conceptos para descubrir nuevas formas del acto educativo, donde el sujeto cognoscente sabe que solo puede conocer, empezando por conocerse a sí mismo.

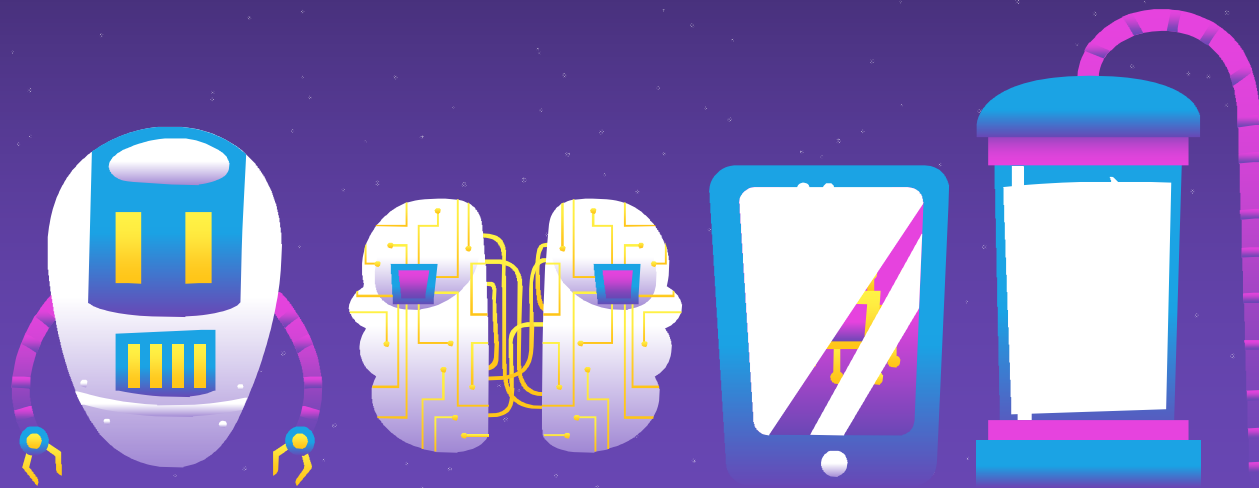


*¿Hacia dónde debe  
perfilarse? AULAS AUMENTADAS*

*Sustentadas en una coherente estructura  
universitaria matricial*



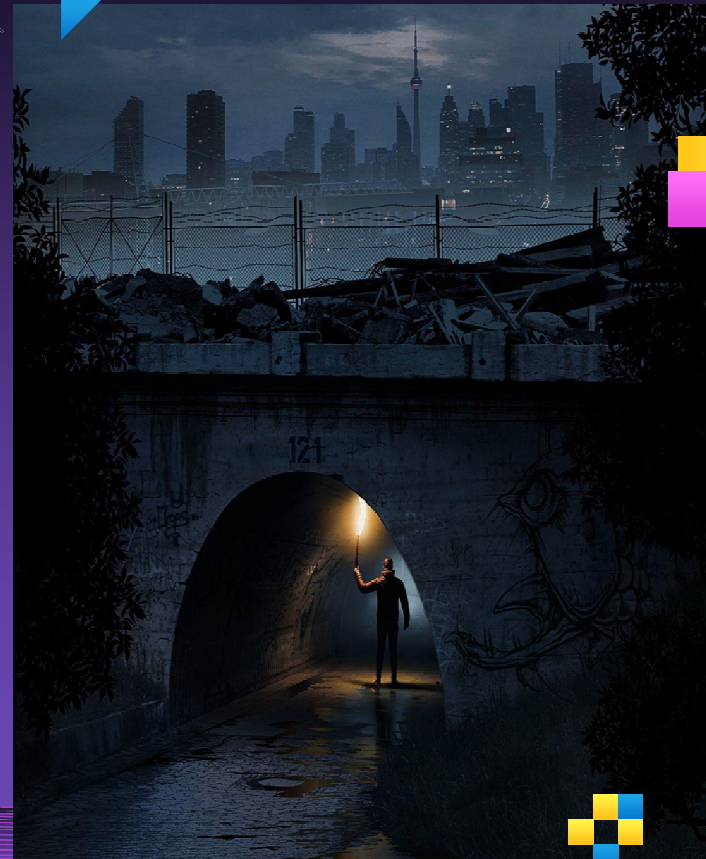
*¿Qué debemos hacer para  
adaptar nuestra universidad a la  
universidad del futuro?*



*Experimento social y educativo*

*Al acecho...*

*¿Cómo vencer las sombras?*





# *Movimiento de formas*

*Modelo Educativo*



*Proyectos Educativos*

Propósito Claro: Medir relación tecnología/desarrollo humano



*Extensión*

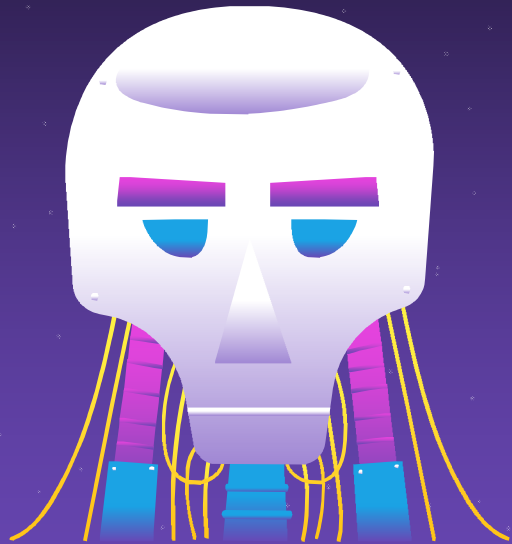
Para un liderazgo universitario sin fronteras



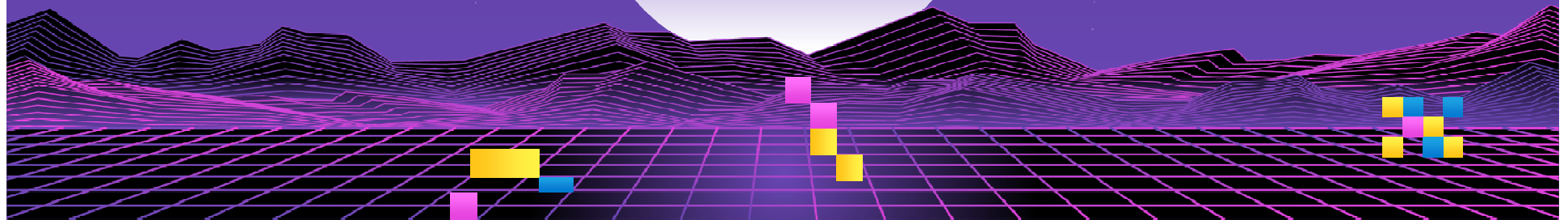
*Autogestión*

Descentralización de la figura de poder

*Nueva cultura universitaria*



**Las experiencias vividas nos  
forman y nos transforman.**  
Yuval Noah Harari





## *Cosmovisión universitaria*



*La tecnología lo impregna todo,  
Pero el humanismo se revitaliza.*

# Reflexiones finales



## Postura Filosófica

Transpersonal



## Modelo Educativo revitalizado

Modelo Educativo Éter



## Estructura acorde al ME

Matricial y relaciones formales de extensión



## Transformación pedagógica

Educación cuántica, experimentos



## Cultura universitaria

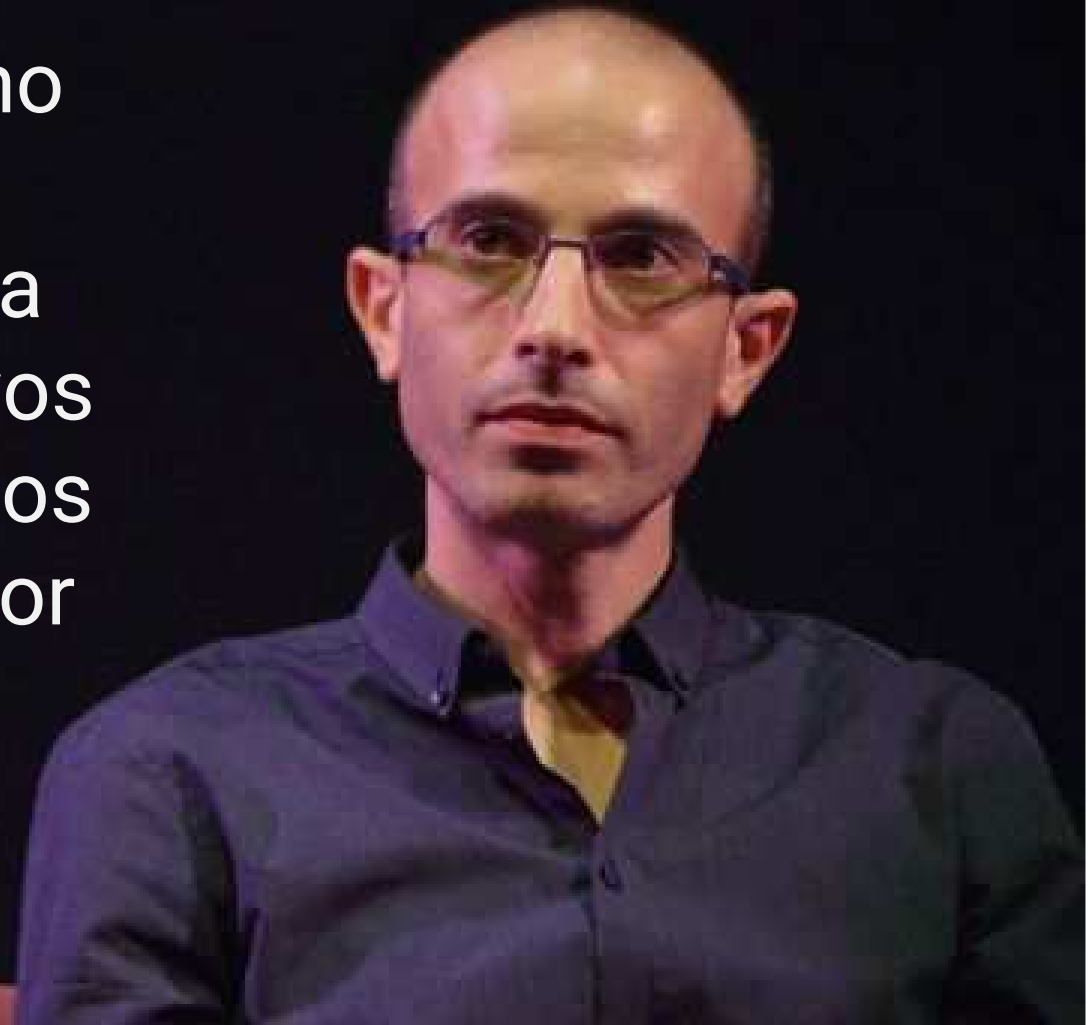
Basada en la armonía tecnología/humanización



## Descentralización del Poder

Énfasis en liderazgo estudiantil: Mentoring

El problema crucial no es crear nuevos empleos. El problema crucial es crear nuevos empleos en los que los humanos rindan mejor que los algoritmos.



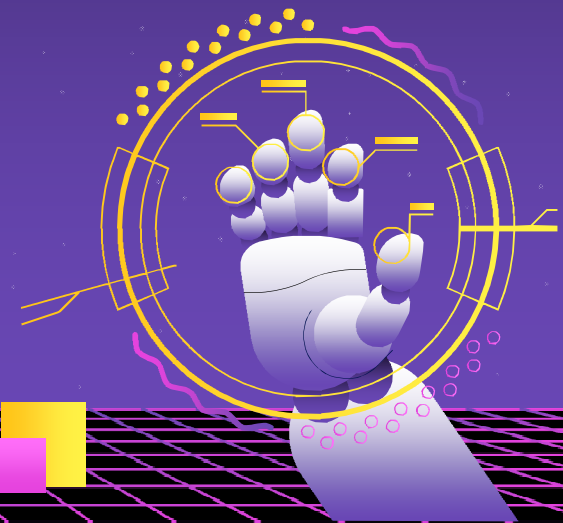
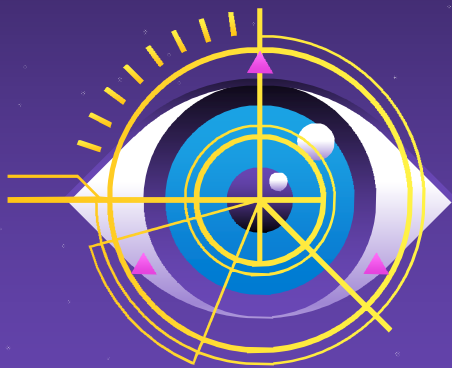
# Gracias

¿Tiene alguna duda?

[nenavillasmil31@gmail.com](mailto:nenavillasmil31@gmail.com)

+58 414 7426564

@nenavillasmil31



# ICON PACK

